

Les permanences RIPAME

LA MÉZIÈRE

• le mardi de 13h30 à 17h30 bureau espace jeux, pôle enfance rue de la Flume

ST AUBIN D'AUBIGNÉ

• le mardi de 14h à 17h, 1 place du Marché dans les locaux du Val d'Ille-Aubigné

CAP MALO

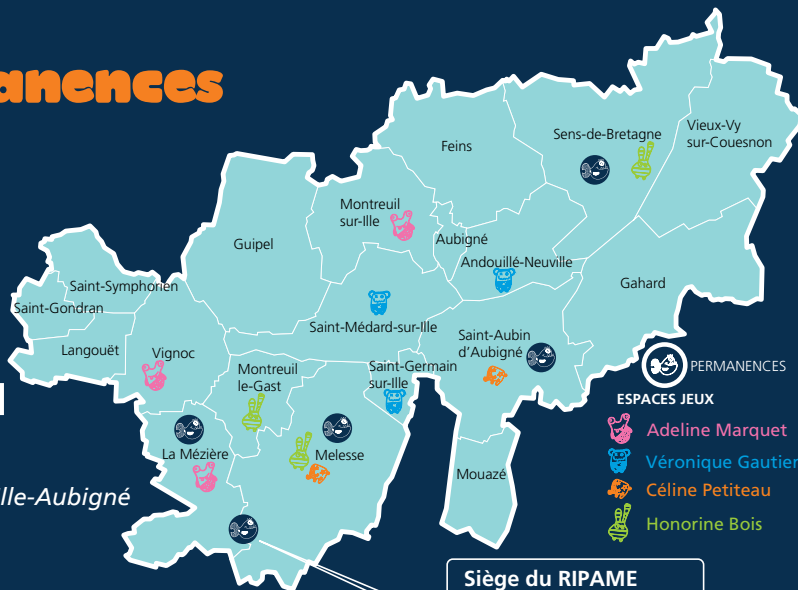
• le lundi de 9h à 12h et le vendredi de 13h30 à 17h, dans les locaux du RIPAME

MELESSE

• le mercredi de 9h à 12h, centre social - rue de la Poste

SENS DE BRETAGNE

• le mercredi de 13h30 à 17h, mairie (bureau de permanence)



PERMANENCES

ESPACES JEUX



Adeline Marquet



Véronique Gautier



Céline Petiteau



Honorine Bois

Siège du RIPAME

avenue du phare
du grand jardin
ZA Cap Malo
35520 Melesse



Le RIPAME est joignable
le lundi et jeudi de 9h à 12h30
le mardi de 13h30 à 17h30
et le mercredi et vendredi de 13h30 à 16h30

022322 21 87 ou ripame@valdille-aubigne.fr





Relais
intercom
MUNAL



ASSISTANTS
MATERNELS





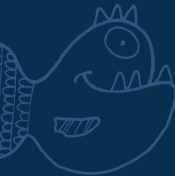
RIPAME



LES
PARENTS



et LES
ENFANTS



Communauté de communes Val d'Ille-Aubigné



Parent(s)

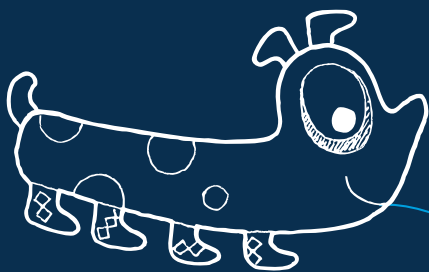
le RIPAME

- vous informe sur tous les modes d'accueil du territoire (collectif et individuel), et vous accompagne dans votre réflexion autour de l'accueil de votre enfant,
- vous informe sur les démarches administratives liées à l'emploi d'un(e) assistant(e) maternel(le) ou garde à domicile, vos droits et devoirs en tant qu'employeur.

le RIPAME

- vous informe sur la profession (statut, droits, devoirs...),
- vous propose des temps de rencontre, de formation et d'échanges.

**Assistant(e)
maternel(le)
et garde à
domicile**



Enfants

le RIPAME

- vous propose un lieu d'éveil et de socialisation dans le cadre des espaces jeux, accompagnés d'un adulte référent (assistant maternel, garde à domicile, parent, autres membres de la famille...).

Et pour tous

- des soirées débats, conférences sur des thématiques liées à la petite enfance,
- des permanences sur rendez-vous sur l'ensemble du territoire.

